

Legenda:

Dodatečná horizontální izolace zdlva technologií dvouřádku injektáží injektážními krémy (podl účinné látky 80% a více) v úrovni podlahy 1.PP

Směr provádění tlakové injektáže

Svislá dvoustupňová injektáž; 1.stupeň polyuretanové pryskyřice, 2.stupeň injektážní krémy

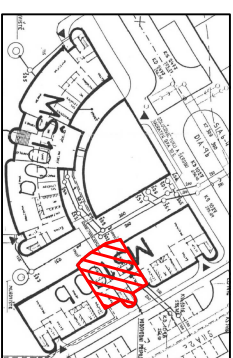
Aplikace sanačního omítkového systému (sanační omítka jednovrstvá SMS se zvýšeným podílem vzduchových pórů v hmotě, vápenný štuk)

Výška aplikace sanačního omítkového systému [cm]

Aplikace hydroizolační stěrky (proti tlakové vodě, tl. min.3mm, úprava podkladu)

Výška aplikace hydroizolační stěrky [cm]

Rozsah obnovy podlahových konstrukcí (tepelná izolace, potěrový beton, dlažba)



Hl. inženýr projektu		Zodp. projektant	Kreslil
Ing. Kateřina Jirásková		Ing. Josef Kolář	David Klimeš
Zadavatel: Městská část Praha 14, Bratři Venclovi 1073, Praha 9			
Okres: Praha		Místo: Praha-Černý Most	
Akce: SANAČE VLHKÉHO ZDIVA		Formát: A4	
MŠ Bobkova 766/10, Praha-Černý Most		Datum: 12/2016	
Obsah: PŮDORYS 1.PP objekt 100b - projekt sanace		Stupeň: návrh	
		Měřítko: 1:100	
		Z.č.: 16842	
		1.2	